

Ø 45 x 36 mm

- Einfach-Haken aus massivem, keimreduzierendem und pflegeleichtem Edelstahl (Chromnickelstahl WN 1.4305), matt geschliffen.
Weitere lieferbare Oberflächen: siehe unten.
- Offene Zweipunkt - Wandscheiben - Befestigung.
- Halterdurchmesser 16 mm
Länge 36 mm
- Montage: Mit zwei Schrauben.
- Lieferung einschließlich Befestigungsmaterial.
- Gewicht, einschließlich Einzelverpackung: 0,1 kg

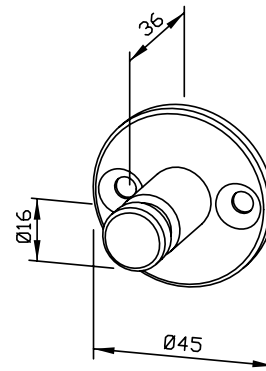


Textvorschlag für Ausschreibungen:

Einfach-Haken aus massivem Edelstahl (Chromnickelstahl WN 1.4305), matt geschliffen, für Aufputz-Montage. Offene Zweipunkt - Wandscheiben - Befestigung. Lieferung einschließlich Befestigungsmaterial.

Abmessungen Ø 45 x 36 mm

Artikel Nr. PC215



Lieferbare Oberflächen	Ident-Nr.
matt geschliffen (standard)	720 215
hochglanzpoliert	735 215